



*Your complimentary  
use period has ended.  
Thank you for using  
PDF Complete.*

[Click Here to upgrade to  
Unlimited Pages and Expanded Features](#)

# Tierra, agua y agroindustria

**Seminario Nacional de  
Agroindustria**

**Quito, 16 de junio de 2011**



**Freddy Montenegro  
Investigador SIPAE**

**Edificio Facultad de Ciencias Agrícolas, piso 2. Of. 414 Ciudadela Universitaria – UCE**

Apartado postal 17-10-7169

E-mail: [sipae@andinanet.net](mailto:sipae@andinanet.net)

Teléfono 022 555 726

Web: [www.sipae.com](http://www.sipae.com)

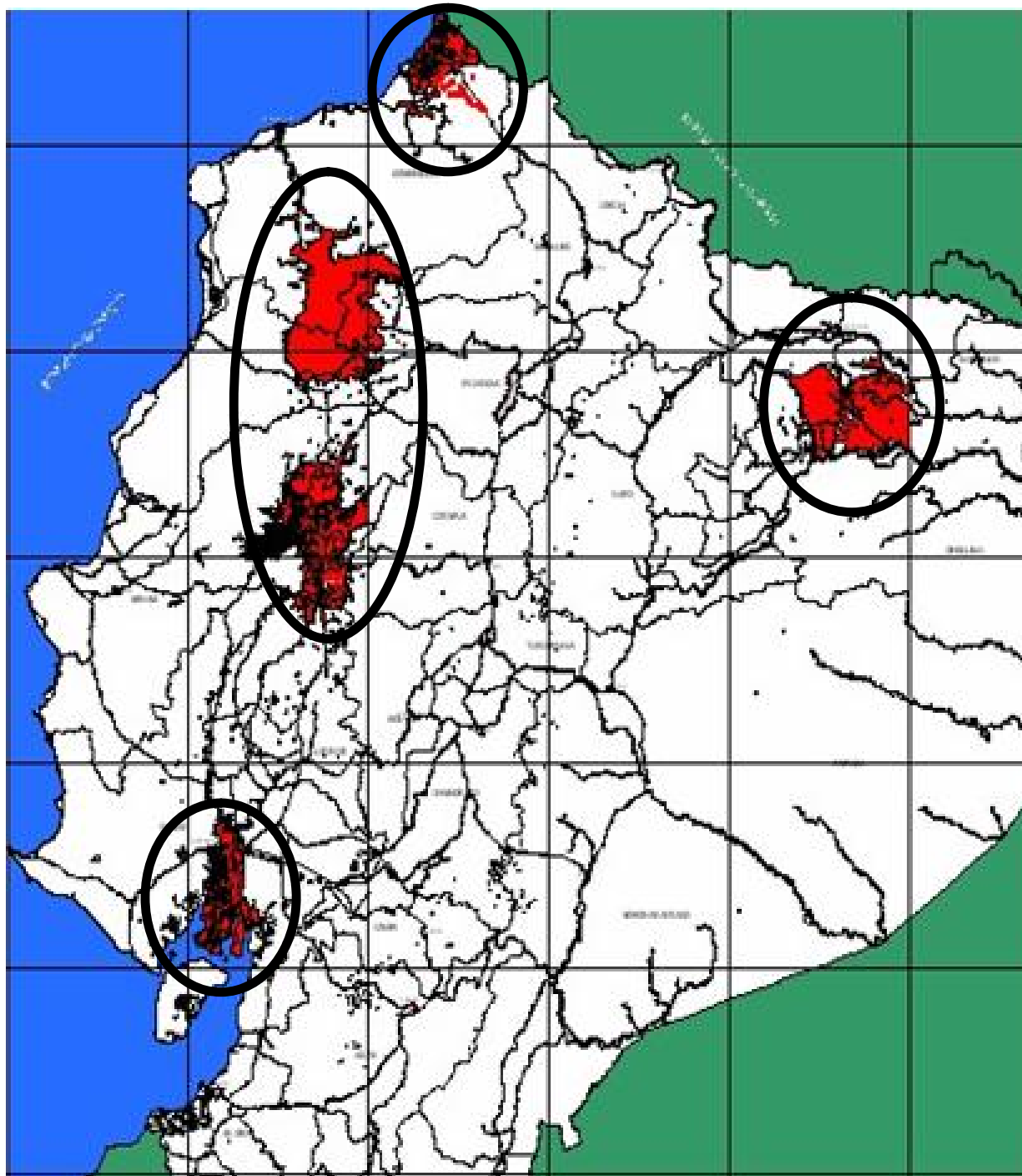
# palma africana

**Bloque San Lorenzo:** Norte de Esmeraldas (18 mil ha; 9%)

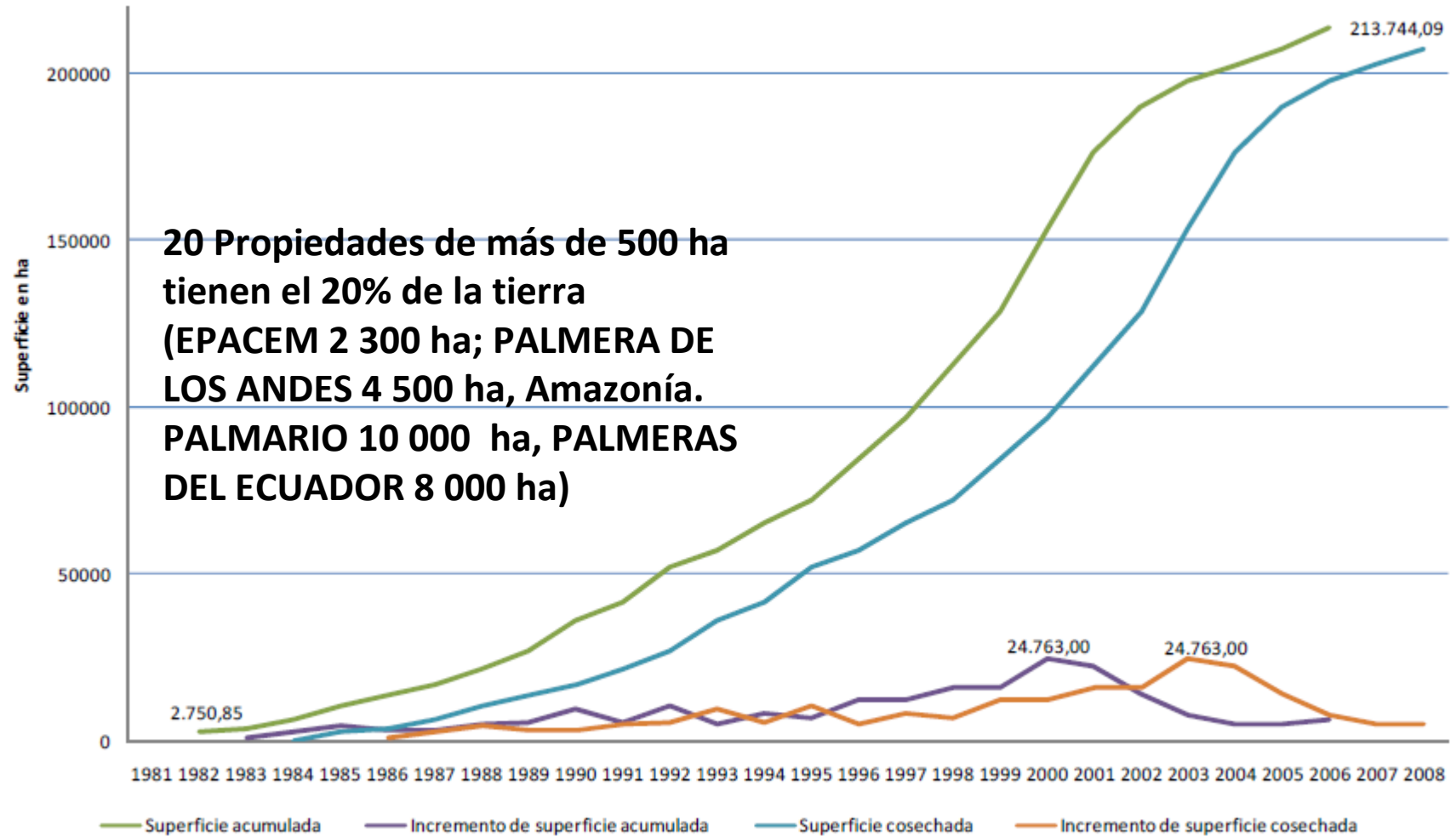
**Bloque Occidental:** Bolívar, Cotopaxi, Los Ríos, Manabí, Pichincha, Bolívar, Sur de Esmeraldas y Zonas no delimitadas (172 mil ha; 83%)

**Bloque Guayas:** Guayas (2 mil ha; 1%)

**Bloque Oriental:** Orellana y Sucumbíos (15 mil ha; 7%)

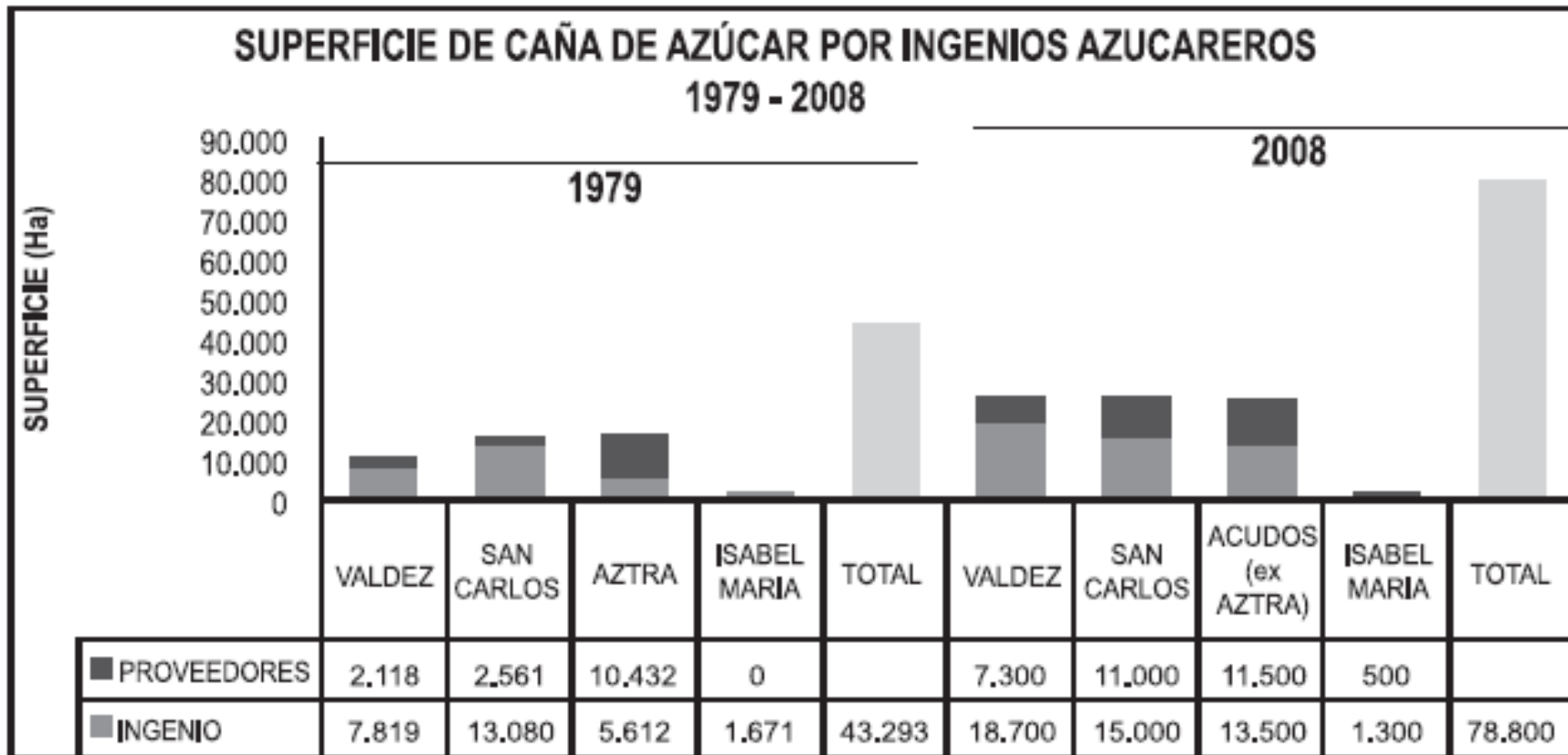


# Agroindustria: Evolución en superficie palma africana



Fuente: ANCUPA Censo de 2005

# stria: Evolución en superficie de caña de azúcar



Fuente: estudios técnico – económico referentes a la industria azucarera en E (1980); (Ojeda, Perez, & Zapata, 2010)  
Elaborado: SIPAE.

Crecimiento en superficie de los ingenios

# stria y agua: **Conflictos** (caña de azúcar)

## Características

- ” Falta de acceso
- ” Desvío de cauces en verano
- ” Represamiento

## Testimonios

- ” *“Pedimos que se nos deje coger pero no nos dejan a pesar que es un riego estatal”*
- ” *“el río chanchan lo secan desvían y se ha producido la inundación de ciertos lugares poblados”*

# Floricultura y agua: Consumo y pago informal (flores)

## Consumo m<sup>3</sup>/ha/año

|                |               |
|----------------|---------------|
| ” Cultivo:     | 3 000         |
| ” Ferti-riego  | 13 000        |
| ” Poscosecha   | 500           |
| ” Fumigación   | 500           |
| ” <b>Total</b> | <b>17 000</b> |

*Taller con técnicos de  
plantaciones florícolas con  
sello socio-ambiental*

## Características

- ” Las fuentes provienen de canales de riego, pozos y agua del cerro
- ” No es clara la forma de pago *“Apoyamos con personal para la limpieza del canal”*

# Tendencias

## Tendencia

- ” Conflictos en tierra y agua
- ” Desaparición de las agriculturas familiares y sub-ordinación
- ” Hacia una dependencia alimentaria

## “Eficiencia y competitividad”

- ” **Productor diversificado:**
  - . Ingreso agropecuario 800 USD/ha/año
  - . 0.6 jornal por ha
- ” **Productor palmícola**
  - . Ingreso agropecuario 400 USD/ha/año
  - . 0.2 jornal por ha